



Załącznik nr 3 do Uchwały nr/2014
Nadzwyczajnego Walnego Zebrania Członków Stowarzyszenia
Dolnoodrzańska Inicjatywa Rozwoju Obszarów Wiejskich
w sprawie zmian do uchwały nr 15/2009
z dnia 4 maja 2009 roku w sprawie przyjęcia
Lokalnej Strategii Rozwoju Lokalnej Grupy Działania
Dolnoodrzańska Inicjatywa Rozwoju Obszarów Wiejskich
z dnia 28 stycznia 2014r.

9. OKREŚLENIE PROCEDURY OCENY ZGODNOŚCI OPERACJI Z LSR

Ocena projektów – operacji aplikujących o wsparcie w ramach podejścia LEADER jest ważnym elementem w prawidłowej realizacji Strategii. Składanie projektów oraz późniejsze ich wykonanie doprowadzą do osiągnięcia zamierzonych w Strategii celów. Określenie jasnych i obiektywnych procedur oceny zgodności operacji z LSR jest warunkiem koniecznym do zapewnienia wyboru najlepszych operacji. Procedury przeprowadzenia wyboru operacji zostały oparte na zapisach: Ustawy z dnia 7 marca 2007 r. o wspieraniu rozwoju obszarów wiejskich z udziałem środków Europejskiego Funduszu Rolnego na rzecz Rozwoju Obszarów Wiejskich z późniejszymi zmianami, Rozporządzeniu Ministra Rolnictwa i Rozwoju Wsi w sprawie szczegółowych warunków i trybu przyznawania pomocy finansowej w ramach działania „Wdrażanie lokalnych strategii rozwoju” objętego Programem Rozwoju Obszarów Wiejskich na lata 2007-2013. Procedury będą zgodne z art. 62 ust. 4 *Rozporządzenia Rady (WE) nr 1698/2005 w sprawie wsparcia rozwoju obszarów wiejskich przez Europejski Fundusz Rolny na rzecz Rozwoju Obszarów Wiejskich (EFRROW)*.

Procedura wyboru operacji zostanie przeprowadzona według poniższego „planu”:

Zamieszczenie ogłoszenia o konkursie. Termin przeprowadzonych naborów LGD ustala z samorządem województwa. Stowarzyszenie przekazuje samorządowi województwa zachodniopomorskiego, co najmniej 44 dni przed planowanym terminem rozpoczęcia biegu terminu składania wniosków o przyznanie pomocy, wniosków o podanie do publicznej wiadomości informacji o możliwości składania, za pośrednictwem LGD, wniosków o przyznanie pomocy. Natomiast dokumenty niezbędne do podania do publicznej wiadomości informacji o możliwości składania wniosków o przyznanie pomocy nie później niż 24 dni przed planowanym dniem rozpoczęcia biegu terminu składania wniosków o przyznanie pomocy.

W ogłoszeniu o rozpoczęciu naboru wniosków LGD zamieszcza następujące informacje:

- a) termin składania wniosków o przyznanie pomocy (nie krótszy niż 14 dni i nie dłuższy niż 30 dni oraz rozpoczynający bieg nie wcześniej niż po upływie 14 dni od dnia podania do publicznej wiadomości informacji o naborze),
- b) miejsce składania wniosków o przyznanie pomocy wraz z informacją o konieczności bezpośredniego złożenia wniosku,
- c) miejsce zamieszczenia:
 - wzoru formularza wniosku o przyznanie pomocy,
 - kryteriów wyboru operacji przez LGD, określone w LSR, w tym kryteriów na podstawie których ocenia się uzasadnienie realizacji operacji w ramach LSR,
 - wykazu dokumentów niezbędnych do weryfikacji spełnienia kryteriów wyboru operacji przez LGD,
- d) limit dostępnych środków
- e) minimalne wymagania których spełnienie jest niezbędne do wyboru operacji przez LGD.

f) niezbędne dane kontaktowe (numer telefonu, poczty elektronicznej, lokalizacja oraz godziny otwarcia biura LGD).

g) informacja o rozpoczęciu naborów wniosków o przyznanie pomocy może zawierać również inne informacje, w szczególności wskazanie tematycznego zakresu operacji.

Stowarzyszenie również na swojej stronie internetowej zamieszcza informację o terminie składania wniosków o przyznanie pomocy w ramach danego działania zawierającą informację przesłane do Samorządu Województwa, jak również publikuje:

- wzór oświadczenia wnioskodawcy, będącego osobą fizyczną, mówiącego o tym, iż przyjmuje on do wiadomości, iż jego dane osobowe przetwarzane będą przez LGD oraz odpowiedni podmiot wdrażający zgodnie z przepisami ustawy z dn. 29 sierpnia 1997r. o ochronie danych osobowych w celach związanych z realizacją działań PROW na lata 2007-2013,

- wzór oświadczenia beneficjenta o zobowiązaniu do udzielania LGD wszelkich niezbędnych do informacji w tym zobowiązanie o informowaniu LGD w formie pisemnej o wszelkich zmianach w zakresie danych objętych wnioskiem o przyznanie pomocy niezwłocznie po ich zaistnieniu, zgodnie z Rozporządzeniem Ministra Rolnictwa i Rozwoju Wsi w sprawie szczegółowych warunków i trybu przyznawania pomocy finansowej w ramach działania „Wdrażanie lokalnych strategii rozwoju” objętego PROW na lata 2007-2013,

- wzór oświadczenia o wyrażeniu zgody przez Beneficjenta na przesyłanie do LGD pism proceduralnych związanych z oceną wniosku o przyznanie pomocy w tym pism z prośbą o uzupełnienia do wniosku o przyznanie pomocy.

Biuro LGD na swojej stronie informuje o udzielaniu pomocy, w formie doradztwa, w przygotowaniu wniosków o dofinansowanie.

Przyjmowanie wniosków. Biuro LGD w określonym terminie jest zobligowane do przyjmowania wniosków oraz udzielenia wszelkich informacji niezbędnych potencjalnym beneficjentom. Biuro LGD przyjmuje i rejestruje wnioski o przyznanie pomocy potwierdzając przyjęcie na jego kopii, potwierdzenie musi zawierać datę godzinę przyjęcia wniosku, pieczęć LGD oraz podpis osoby przyjmującej wniosek.

Wnioski które nie zostały złożone w miejscu wyznaczonym w informacji, które nie zostały złożone w terminie składania wniosków oraz wnioski, w których nie wskazano adresu wnioskodawcy i nie ma możliwości ustalenia tego adresu, nie będą podlegały ocenie przez Radę LGD i przekazane zostaną do właściwej instytucji wdrażającej. Następnie Biuro LGD niezwłocznie po zakończeniu naboru przekazuje Przewodniczącemu Rady pełen Rejestr wniosków o przyznanie pomocy, listę wniosków o przyznanie pomocy kwalifikujących się do oceny przez Radę, jak również udostępnia wnioski członkom Rady LGD.

Materiały i dokumenty mogą być:

- a) Przesłane w formie kserokopii wraz z zawiadomieniem o posiedzeniu Rady LGD;
- b) Przesłane pocztą elektroniczną lub umieszczone na serwerze;
- c) Udostępnione do wglądu w Biurze LGD;
- d) Udostępnione poprzez aplikację internetową wspomagającą działania LGD w zakresie rejestracji i oceny wniosków.

Pełny rejestr wniosków o przyznanie pomocy musi zawierać następujące informacje:

- a) nazwa Wnioskodawcy,
- b) indywidualne oznaczenie sprawy - numer wniosku
- c) numer identyfikacyjny wnioskodawcy
- d) tytuł projektu/zakres projektu,
- e) lokalizacja operacji (gmina)

- f) wnioskowana kwota pomocy,
- g) uwagi:
 - wniosek złożony po terminie
 - wniosek nie został złożony w miejscu wskazanym w informacji
 - we wniosku nie wskazano adresu wnioskodawcy

W terminie nie krótszym niż 14 dni przed posiedzeniem Rady biuro LGD udostępnia członkom Rady złożone wnioski do wglądu.

1. Ocena wniosków. Po zakończeniu naborów Biuro LGD przekazuje Przewodniczącemu Rady:
 - a) pełny rejestr złożonych wniosków o przyznanie pomocy
 - b) przygotowaną na podstawie rejestru listę wniosków kwalifikujących się do oceny przez Radę zawierającą:
 - wnioski które zostały złożone w miejscu i w terminie wskazanym w informacji o rozpoczęciu naboru wniosków o przyznanie pomocy
 - wnioski, których zakres tematyczny jest zgodny z tematycznym zakresem operacji wskazanym w informacji o rozpoczęciu naboru wniosków o przyznanie pomocy, o ile w tej informacji został wskazany tematyczny zakres operacji.

Zgodnie z Regulaminem organizacyjnym Rady, Przewodniczący zwołuje posiedzenie. Znając termin zakończenia naborów Przewodniczący Rady może poinformować Radę LGD o terminie posiedzenia jeszcze przed zakończeniem naborów. Podczas posiedzenia zostaje przeprowadzona ocena wniosków w dwóch etapach.

Pierwszy etap - ocena zgodności operacji z LSR.

Członkowie Rady przy pomocy „Karty oceny zgodności z Lokalną Strategią Rozwoju” (Załącznik nr 6) dokonują oceny zgodności z:

1. Celami głównymi
2. Celami szczegółowymi LSR,

Aby operacja została uznana za zgodną z LSR musi realizować minimum jeden cel główny (a w nim zawierający się jeden z celów szczegółowych). Jeżeli tzw. „większość bezwzględna” Rady (50 % + 1 członków) uzna operację za zgodną z LSR, wówczas uzyskuje ona ocenę pozytywną, gwarantującą poddanie dalszej ocenie.

Drugi etap – ocena zgodności operacji z lokalnymi kryteriami wyboru.

Wnioski uznane za zgodne z LSR, członkowie Rady oceniają pod kątem spełnienia kryteriów lokalnych. Dokonują tego za pomocą „Karty oceny zgodności z lokalnymi kryteriami wyboru” (Załącznik nr 8). Kryteria w niej zawarte wynikają z przyjętych w LSR celów, przedsięwzięć i misji. W ramach realizacji Lokalnej Strategii Rozwoju można składać wnioski w czterech działaniach:

1. Różnicowanie w kierunku działalności nierolniczej,
2. Tworzenie i rozwój mikroprzedsiębiorstw,
3. Odnowa i rozwój wsi,
4. Małe projekty.

Dla każdego działania zostały określone kryteria oceny zamieszczone w tabeli 9.1. Szczegółowy sposób oceny poszczególnych kryteriów opisany został w „instrukcji oceny zgodności z lokalnymi kryteriami wyboru”.

Projekt zostaje uznany za wybrany do dofinansowania jeżeli w ramach oceny zgodności operacji z lokalnymi kryteriami wyboru otrzyma co najmniej minimalną ilość punktów, to jest 40 punktów na 100 możliwych do uzyskania.



Ilość punktów dla danej operacji wylicza się sumując wszystkie ważne przyznane punkty i dzieląc przez ilość ważnych głosów. Na podstawie średniej liczby punktów uzyskanych przez projekty sporządzana jest lista wniosków wybranych do dofinansowania oraz lista wniosków nie wybranych do dofinansowania. Przy czym, jeśli jakiegokolwiek wnioski podczas oceny lokalnych kryteriów uzyskają taką samą liczbę punktów o kolejności na liście wniosków wybranych decyduje data i godzina wpływu wniosku do Biura LGD.

Rada LGD wybiera wnioski do limitu wskazanego w informacji, o rozpoczęciu naboru wniosków o przyznanie pomocy. W sytuacji gdy nabór wniosków o przyznanie pomocy na poszczególne działania jest ogłaszany po raz ostatni, Rada LGD wybiera projekty do wysokości 120% limitu dostępnych środków podanych do publicznej wiadomości.

Tabela 9.1. Wykaz lokalnych kryteriów zgodności

Wyszczególnienie	Karta oceny zgodności z lokalnymi kryteriami wyboru „Różnicowanie w kierunku działalności nierolniczej”	Karta oceny zgodności z lokalnymi kryteriami wyboru „Tworzenie i rozwój mikroprzedsiębiorstw”	Karta oceny zgodności z lokalnymi kryteriami wyboru „Odnowa i rozwój wsi”	Karta oceny zgodności z lokalnymi kryteriami wyboru „Małe projekty”
Badane kryteria	<ol style="list-style-type: none"> Miejsce realizacji operacji - 10 Zgodność z przedsięwzięciami zawartymi w LSR -30 Zgodność z preferowanymi w LSR kategoriami działalności - 20 Innowacyjność operacji. 15 Członkostwo Wnioskodawcy w LGD. 15 Konsultacje z pracownikami Biura – 10 	<ol style="list-style-type: none"> Miejsce realizacji operacji - 10 Zgodność z przedsięwzięciami zawartymi w LSR - 30 Zgodność z preferowanymi w LSR kategoriami działalności – 20 Innowacyjność operacji - 20 Członkostwo Wnioskodawcy w LGD - 15 Konsultacje z pracownikami Biura - 5 	<ol style="list-style-type: none"> Miejsce realizacji operacji – 10 Zgodność z przedsięwzięciami zawartymi w LSR – 30 Zgodność z preferowanymi w LSR kategoriami działalności – 25 Innowacyjność operacji – 10 Członkostwo Wnioskodawcy w LGD – 10 Operacja zakładu partnerstwo publiczno prywatne lub publiczno społeczne – 15 	<ol style="list-style-type: none"> Miejsce realizacji operacji - 20 Zgodność z przedsięwzięciami zawartymi w LSR - 30 Zgodność z preferowanymi w LSR kategoriami działalności - 30 Innowacyjność operacji -5 Członkostwo Wnioskodawcy w LGD -5 konsultacje z pracownikami Biura - 10
Maksymalna ilość punktów	100 pkt.	100 pkt.	100 pkt.	100 pkt.
Minimalna liczba punktów dla projektu	40 pkt.	40 pkt.	40 pkt.	40 pkt.

Szczegółowe wyjaśnienia i opis poszczególnych kryteriów wyboru znajduje się w Książce Procedur dla Rady LGD.

Źródło: Opracowanie własne

Procedura wyboru operacji przez LGD jest zgodna z zapisami Regulaminu Rady Stowarzyszenie Dolnoodrzańska Inicjatywa Rozwoju Obszarów Wiejskich.

Wraz z postępowaniem wdrażania Lokalnej Strategii Rozwoju kryteria lokalne mogą być aktualizowane. W związku z tym, każdy członek DIROW ma prawo złożyć wniosek związany ze zmianą kryteriów lokalnych. Czynniki to poprzez złożenie pisemnego wniosku w biurze LGD. Raz na pół roku (do końca grudnia i do końca czerwca) pracownik biura przekazuje ewentualne wnioski o zmianę kryteriów lokalnych Zarządowi, który zwołuje Walne Zebranie Członków, na którym wniosek jest rozpatrywany. Zmienione lokalne kryteria stosowane są w odniesieniu do konkursów ogłoszonych po dniu zatwierdzenia zmian przez Walne Zebranie Członków.

2. Przekazanie wyników oceny. Rada, po przeprowadzeniu oceny operacji zgodnie z Rozporządzeniem Ministra Rolnictwa i Rozwoju Wsi w sprawie szczegółowych warunków i trybu przyznawania pomocy finansowej w ramach działania „Wdrażanie lokalnych strategii rozwoju” § 10 w terminie nie przekraczającym 21 dni od zakończenia naboru wniosków o przyznanie pomocy zamieszcza na stronie internetowej listę wniosków ocenionych przez Radę LGD. Biuro w nie przekraczającym terminie 21 dni od dnia zakończenia naborów informuje Wnioskodawców na piśmie o wynikach oceny przesyłając:

- listy operacji ocenionych
- pismo zawierające informację o:
 - a. zgodności / niezgodności z Lokalną Strategią Rozwoju,
 - b. liczbie uzyskanych punktów w ramach oceny operacji wg lokalnych kryteriów wyboru bądź miejscu na liście operacji, które zostały wybrane do dofinansowania,
 - c. możliwości odwołania od decyzji Rady LGD

3. Przeprowadzenie procedury odwoławczej. Każdy Wnioskodawca ma prawo do odwołania się od decyzji Rady. W takiej sytuacji powinien w ciągu 7 dni kalendarzowych od daty opublikowania na stronie internetowej LGD informacji o ocenie wniosków o przyznanie pomocy w ramach danego naboru złożyć osobiście w biurze LGD odwołanie od decyzji Rady. Po tym terminie (nie później jednak niż 28 dni od dnia zakończenia naboru wniosków o przyznanie pomocy) zwoływane jest posiedzenie Rady LGD. Wnioskodawcy przysługują tylko jednorazowe odwołanie. W przypadku uznania odwołania za uzasadnione, wniosek o dofinansowanie operacji zostaje poddany ponownej ocenie. O decyzji Rady wnioskodawca zostaje powiadomiony w ciągu 4 kalendarzowych dni od dnia posiedzenia Rady, nie później jednak niż 45 dni od dnia w którym upłynął termin składania wniosków o przyznanie pomocy.

4. Przekazanie ostatecznych wyników oceny.

Rada po uwzględnieniu ewentualnych odwołań aktualizuje listę operacji ocenionych. Na jej podstawie i zgodnie z miejscem na liście przyjmuje uchwały indywidualne dla każdego wniosku o przyznanie pomocy, jak również przyjmuje w drodze uchwały:

- a) Listę wniosków o przyznanie pomocy, wybranych do dofinansowania zawierającą:
 - ilość uzyskanych punktów, ustalając ich kolejność wg ilości uzyskanych punktów
 - dane identyfikujące operację
 - wnioskowaną kwotę pomocy
 - w przypadku ostatniego naboru wniosków o przyznanie pomocy wskazuje się również operacje, które mieszczą się w limicie określonym w ogłoszeniu o rozpoczęciu naborów wniosków o przyznanie pomocy.
- b) Listę wniosków o przyznanie pomocy, nie wybranych do dofinansowania zawierającą:
 - dane identyfikujące operację



- o wnioskowaną kwotę pomocy
- o wskazanie powodu nie wybrania, tj.
 - wniosek nie został złożony w miejscu podanym w informacji o naborze wniosków o przyznanie pomocy
 - wniosek nie został złożony w terminie podanym w informacji o naborze wniosków o przyznanie pomocy
 - zakres tematyczny wniosku nie jest zgodny z tematycznym zakresem operacji wskazanym w ogłoszeniu o naborze wniosków o przyznanie pomocy, o ile został on podany
 - operacja nie jest zgodna z LSR
 - operacja zgodna z LSR lecz wnioskowana kwota pomocy operacji nie mieści się w limicie środków podanych do publicznej wiadomości w ogłoszeniu o naborze wniosków o przyznanie pomocy, a w przypadku ostatniego naboru na dane działanie nie mieści się w limicie 120% środków podanych do publicznej wiadomości w ogłoszeniu o naborze wniosków o przyznanie pomocy
 - operacja zgodna z LSR lecz nie uzyskała minimalnej ilości punktów w ramach oceny z lokalnymi kryteriami wyboru

Publikuje na stronie internetowej listy wniosków o przyznanie pomocy, wybranych i nie wybranych do dofinansowania, nie później jednak niż 45 dni od dnia zakończenia naboru wniosków o przyznanie pomocy.

W terminie nie dłuższym niż 45 dni od dnia zakończenia naboru wniosków o przyznanie pomocy informuje na piśmie wnioskodawców:

- 1) o wybraniu albo niewybraniu operacji do dofinansowania, wskazując przyczyny niewybrania,
- 2) o liczbie uzyskanych punktów w ramach oceny operacji wg lokalnych kryteriów wyboru bądź miejscu na liście operacji, które zostały wybrane do dofinansowania,
- 3) możliwości złożenia wniosku o przyznanie pomocy bezpośrednio do odpowiedniej Instytucji Wdrażającej – w przypadku działań: Odnowa i rozwój wsi, Tworzenie i rozwój mikroprzedsiębiorstw, Różnicowanie w kierunku działalności nierolniczej.
- 4) o przypadku gdy nabór wniosków o przyznanie pomocy na dane działanie zostaje ogłaszany po raz ostatni LGD informuje również czy projekt mieści się w limicie dostępnych środków wskazanych w ogłoszeniu o rozpoczęciu danego naboru

2. Przeprowadzenie oceny formalnej przez Instytucję Wdrażającą oraz podpisanie umów. Po przeprowadzeniu procedury oceny wniosków o przyznanie pomocy oraz uwzględnieniu ewentualnych odwołań od decyzji Rady Biuro LGD nie później niż 45 dni od dnia zakończenia naboru wniosków o przyznanie pomocy przekazuje odpowiedniej Instytucji Wdrażającej

- a) wnioski o przyznanie pomocy, które wpłynęły w ramach danego naboru,
- b) uchwały do poszczególnych wniosków o przyznanie pomocy, które wpłynęły w ramach danego naboru,
- c) listę wniosków o przyznanie pomocy wybranych do dofinansowania, ustalając ich kolejność według liczby uzyskanych punktów w ramach oceny kryteriów wyboru, wraz z uchwałą. Przy ostatnim naborze wniosków o przyznanie pomocy w ramach danego działania wraz ze wskazaniem, które z wniosków o przyznanie pomocy mieszczą się ramach limitu.
- d) listę wniosków o przyznanie pomocy niewybranych do dofinansowania, uwzględniając wyniki oceny operacji dokonanej na skutek złożonych odwołań, zawierającą dodatkową informację o przyczynie niewybrania wraz z uchwałą



Instytucja Wdrażająca przeprowadza ocenę formalną i merytoryczną. Po pozytywnej ocenie w terminie wyznaczonym przez Instytucję Wdrażającą zostaje podpisana umowa z Wnioskodawcą.

Ocena wniosków nie powinna budzić żadnych wątpliwości co do jej wiarygodności. Dlatego została określona **procedura wyłączenia członka Rady od udziału w wyborze projektów w razie zaistniałych okoliczności podważających jego bezstronność w procesie oceny**. Przed przystąpieniem do oceny wniosków każdy członek Rady podpisuje „Oświadczenie o bezstronności - członków Rady” (załącznik nr 7). Przewodniczący wyłącza z głosowania członka lub członków, oświadczenia stosunku do których występują okoliczności mogące podważyć ich bezstronność. Jednocześnie przed przystąpieniem do głosowania, każdy członek ma prawo złożyć ustny wniosek o wyłączenie swoje lub innego członka z głosowania.

Tabela 9.2. Opis procedury wyboru operacji

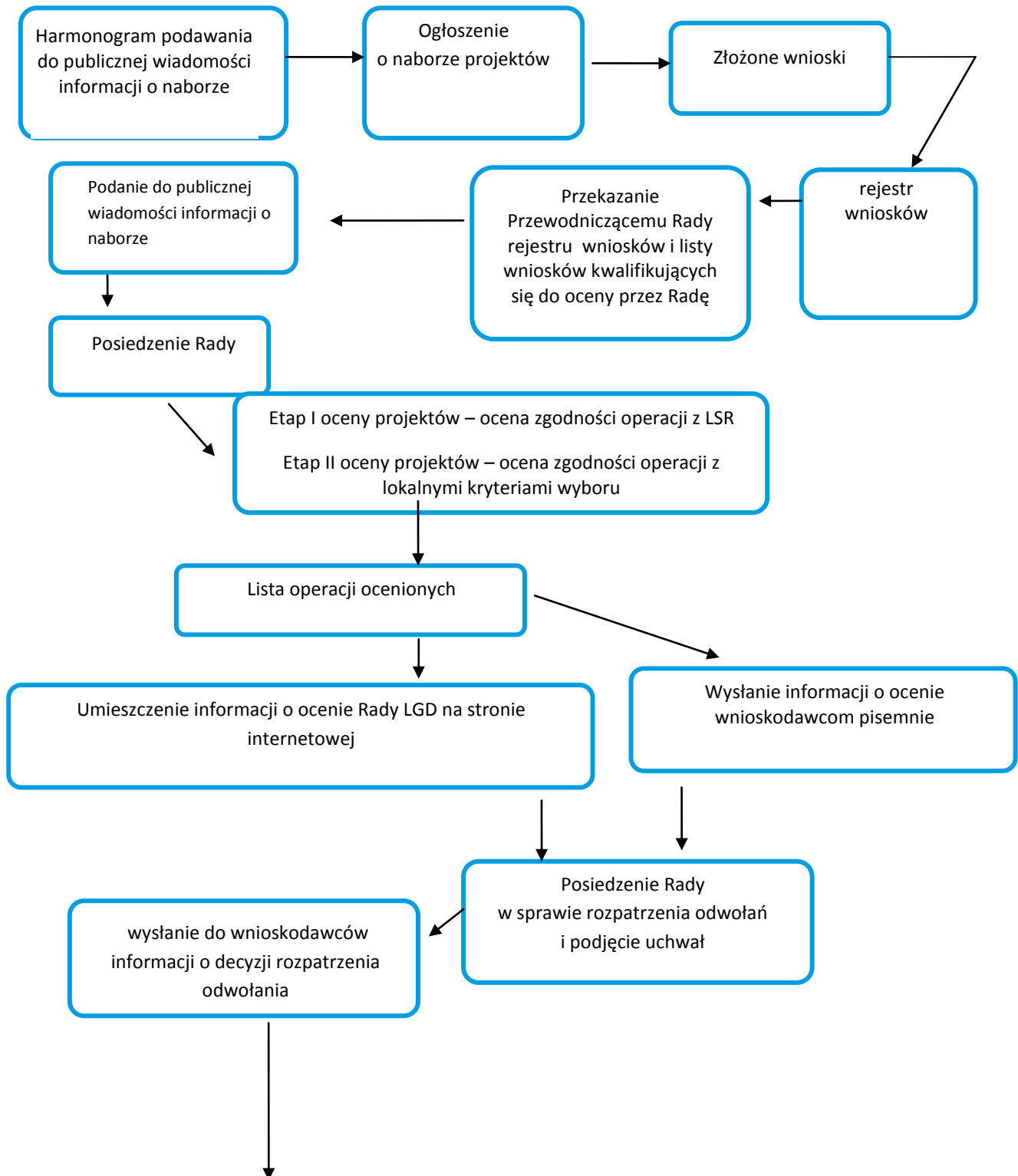
L.p.	Nazwa procesu	Wejście	Opis procesu	Wyjście	Czas trwania procesu	Podmiot odpowiedzialny
1.	Ustalenie i ogłoszenie terminu naboru	Harmonogram operacji LSR	LGD porozumiewa się z samorządem województwa i ustala termin rozpoczęcia konkursu na wybrane działanie. Następnie przesyła do samorządu województwa wnioski o podanie do publicznej wiadomości informacji o naborze wniosków o przyznanie pomocy. Nie później niż 14 dni przed rozpoczęciem terminu naboru wniosków zamieszcza ogłoszenie na stronie internetowej oraz w biurze LGD.	Zamieszczone ogłoszenie	44 dni przed rozpoczęciem biegu terminu składania wniosków o przyznanie pomocy	Biuro LGD
2.	Przyjmowanie wniosków	Zamieszczone ogłoszenie	Zgodnie z terminem zamieszczonym w ogłoszeniu o naborze, biuro LGD przyjmuje wnioski.	Złożone wnioski	14-30 dni	Biuro LGD
3.	Przygotowanie dokumentów dla Przewodniczącego Rady	Złożone wnioski	Po zakończeniu naboru, pracownik biura LGD sporządza listę wniosków złożonych w ramach naboru kwalifikujących się do oceny przez Radę i przekazuje ją Przewodniczącemu Rady wraz z rejestrem.	Rejestr wniosków złożonych w ramach naboru Lista wniosków kwalifikujących się do oceny przez Radę	Niezwłocznie	Biuro LGD
4.	Zwołanie posiedzenia	Lista wniosków kwalifikujących się do oceny przez Radę	Przewodniczący Rady zgodnie z Regulaminem Rady podejmuje czynności mające na celu zwołanie posiedzenia Rady. Znając terminy naborów Przewodniczący może zwołać posiedzenie Rady jeszcze przed zakończeniem naborów. Posiedzenie zwołuje się w terminie zgodnym z zapisami Statutu. Lecz nie wcześniej niż 14 dni od zamknięcia naborów	Dostarczenie członkom Rady powiadomień o posiedzeniu	Niezwłocznie	Przewodniczący Rady
5)	Podanie do publicznej wiadomości	Zaproszenia do członków Rady zapraszające na spotkanie	Biuro po wysłaniu zaproszeń członkom organu decyzyjnego podaje do publicznej wiadomości informację o miejscu i terminie obrad Rady LGD	Podanie do publicznej wiadomości informacji	Niezwłocznie	Biuro LGD

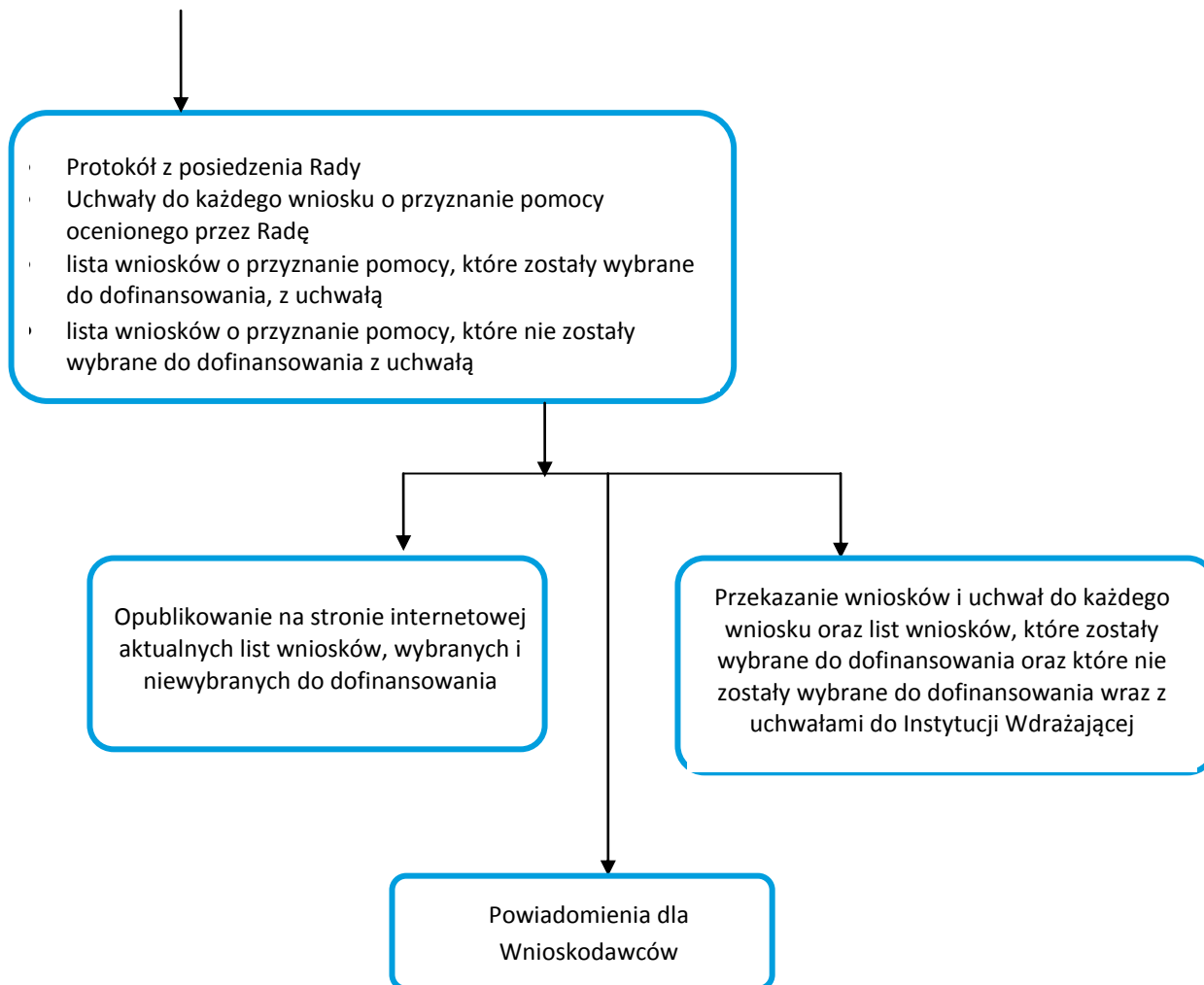
	informacji o miejscu i terminie posiedzenia Rady					
6.	Przygotowanie merytoryczne Rady do posiedzenia	Zaproszenia na posiedzenie Rady	Członkowie Rady mają możliwość zapoznania się z treścią wniosków, które będą oceniane na posiedzeniu Rady. Wnioski mogą być: e) Przesłane w formie kserokopii wraz z zawiadomieniem o posiedzeniu Rady LGD; f) Przesłane pocztą elektroniczną lub umieszczone na serwerze; g) Udostępnione do wglądu w Biurze LGD; h) Udostępnione poprzez aplikację internetową wspomagającą działania LGD w zakresie rejestracji i oceny wniosków.	Zapoznanie się z wnioskami	nie krócej jednak niż przez 14 dni od zamknięcia naboru w Biurze LGD, w przypadku udostępnienia wniosków w innej formie - niezwłocznie	Przewodniczący Rady, Biuro LGD
7.	Rozpoczęcie posiedzenia Rady	Otwarcie posiedzenia Rady	Po otwarciu posiedzenia Rady, jej członkowie potwierdzają swoją obecność podpisem na liście obecności. Przewodniczący Rady dokonuje wyboru sekretarza posiedzenia oraz przedstawia porządek posiedzenia, który zawiera listę wniosków kwalifikujących się do oceny przez Radę i poddaje porządek pod głosowanie. Po przyjęciu porządku posiedzenia członkowie podpisują oświadczenie o bezstronności	Przyjęcie porządku posiedzenia	Posiedzenie 1-5 dni (w zależności od liczby wniosków)	Przewodniczący Rady
8.	Ocena wniosków - I etap ocena zgodności z LSR - II etap ocena zgodności z	Podpisanie oświadczenie o bezstronności	Zgodnie z listą wniosków kwalifikujących się do oceny przez Radę przekazanych Przewodniczącemu Rady przez Biuro LGD Rada przystępuje do oceny I – zgodności wniosku z LSR II – zgodności z lokalnymi kryteriami wyboru	lista operacji ocenionych przez Radę zawieszenie posiedzenia	Posiedzenie 1-5 dni, (w zależności od liczby wniosków)	Rada LGD

	lokalnymi kryteriami wyboru		Po sporządzeniu listy operacji ocenionych. Przewodniczący zawiesza posiedzenie do dnia wyznaczonego na rozpatrywanie odwołań i przyjmowanie uchwał ostatecznych.			
9.	Umieszczenie informacji o ocenie wniosków na stronie internetowej i wysłanie pism do wnioskodawców	Lista operacji ocenionych przez Radę	Wnioskodawcy są informowani o decyzji Rady nie później niż w terminie 21 dni od dnia w którym upłynął termin składania wniosków o przyznanie pomocy Listę operacji ocenionych przez Radę - publikuje się na stronie WWW - przesyła wnioskodawcom wraz z pismem informując o decyzji i możliwości odwoływania się od decyzji	Lista operacji ocenionych przez Radę opublikowana i wysłana do wnioskodawców	Nie później niż 21 dni od dnia w którym upłynął termin składania wniosków o przyznanie pomocy	Biuro LGD
10.	Przeprowadzenie procedury odwoławczej	Lista operacji ocenionych przez Radę zawiadomienia dla Wnioskodawców. Informacja na stronie internetowej	Po otrzymaniu zawiadomienia o decyzji Rady, Wnioskodawca ma prawo do odwołania się od tej decyzji. W takiej sytuacji powinien w ciągu 7 dni kalendarzowych od daty opublikowania na stronie internetowej informacji o ocenie Rady LGD złożyć osobiście w biurze LGD odwołanie od decyzji Rady. Po upływie tego terminu odwieszane jest posiedzenie Rady w celu rozpatrzenia odwołań.	Odwołania	7 dni od dnia opublikowania informacji o ocenie Rady LGD, nie później jednak niż 28 dni do dnia w którym upłynął termin składania wniosków o przyznanie pomocy	Biuro LGD
11.	Zwołanie posiedzenia Rady w sprawie rozpatrzenia	Odwołania	Przewodniczący Rady w ustalonym wcześniej terminie odwiesza posiedzenie Rady. Po odwieszeniu posiedzenia członkowie potwierdzają swoją obecność podpisem na liście	Otwarcie posiedzenia Rady w sprawie rozpatrzenia odwołań oraz przyjęcia uchwał	nie później niż 28 dni do dnia w którym upłynął termin	Przewodniczący Rady

	odwołań		obecności. Przewodniczący Rady przypomina porządek posiedzenia uwzględniając listę odwołań.		składania wniosków o przyznanie pomocy	
12.	Rozpatrzenie odwołań	Otwarcie posiedzenia Rady w sprawie rozpatrzenia odwołań	Po odwieszeniu posiedzenia. Rada przystępuje do rozpatrzenia odwołań. W sytuacji, gdy wniosek jest uzasadniony członkowie Rady przystępują do ponownej oceny wniosku aplikacyjnego. Następnie zostaje zaktualizowana lista operacji ocenionych.	Lista operacji ocenionych uwzględniająca odwołania	1-2 dni	Rada LGD
13.	Przyjęcie uchwał	Lista operacji ocenionych uwzględniająca odwołania	Na podstawie aktualnej listy operacji ocenionych uwzględniających odwołania, Rada przystępuje do przyjęcia uchwał indywidualnych dla każdej ocenionej operacji Rada przyjmuje również w drodze uchwały: <ul style="list-style-type: none"> listę wniosków, które zostały wybrane do dofinansowania, listę wniosków które nie zostały wybrane do dofinansowania 	Uchwały z głosowania <ul style="list-style-type: none"> do każdego wniosku do listy wniosków, które zostały wybrane do dofinansowania do listy wniosków, które nie zostały wybrane do dofinansowania. 	1-2 dni, nie później jednak niż 40 dni od dnia w którym upłynął termin składania wniosków o przyznanie pomocy	Rada LGD
14.	Wysłanie odpowiedzi na odwołanie od decyzji Rady	Uzasadnienie	Po rozpatrzeniu odwołań od decyzji Rady i zamknięciu posiedzenia, Przewodniczący Rady przesyła wnioskodawcom za pośrednictwem Biura LGD - pisemne uzasadnienie. Uzasadnienie może być integralną częścią pisma do beneficjentów wysyłanego nie później niż 45 dni od dnia w którym minął termin składania wniosków pod warunkiem zachowania terminów.	Pisma do wnioskodawców	Nie później niż 4 dni od zamknięcia posiedzenia Rady LGD.	
15.	Wysłanie powiadomień o decyzji Rady	Protokół z głosowania Uchwały z głosowania	Na podstawie uchwał w sprawie przyjęcia /nie przyjęcia operacji do dofinansowania Wnioskodawcy zostają powiadomieni o	Powiadomienia dla Wnioskodawców o ostatecznej decyzji	nie później niż 45 dni od dnia w którym	Rada LGD

		<ul style="list-style-type: none"> do każdego wniosku lista wniosków, które zostały wybrane do dofinansowania lista wniosków, które nie zostały wybrane do 	<p>ostatecznych decyzjach Rady LGD.</p> <p>Umieszczenie informacji o ostatecznej decyzji Rady w sprawie wyboru/nie wybrania operacji do dofinansowania na stronie internetowej</p>	<p>Rady w sprawie wybrania/niewybrania operacji do dofinansowania</p>	<p>upłynął termin składania wniosków o przyznanie pomocy</p>	
16.	<p>Przekazanie listy wniosków, które zostały wybrane do dofinansowania i które nie zostały wybrane do dofinansowania oraz wniosków do Instytucji Wdrażającej</p>	<ul style="list-style-type: none"> Wnioski Uchwały o przyjęciu/nie przyjęciu wniosku do dofinansowania Lista wniosków, które zostały wybrane do dofinansowania z uchwałą Lista wniosków, które nie zostały wybrane do dofinansowania z uchwałą 	<p>Po zakończeniu posiedzenia Rady, listy wniosków, które zostały wybrane do dofinansowania i które nie zostały wybrane do dofinansowania zostają przekazane do odpowiedniej Instytucji Wdrażającej. Wraz z listami zostają przekazane całe wnioski aplikacyjne oraz uchwały.</p>	<p>Listy wniosków wybranych i niewybranych do dofinansowania wraz z uchwałami oraz wnioski zaakceptowane i odrzucone wraz z uchwałami</p>	<p>nie później niż 45 dni od dnia w którym upłynął termin składania wniosków o przyznanie pomocy</p>	<p>Biuro LGD</p>





Schemat 9.1. Procedura wyboru wniosków w ramach LSR i Instytucji wdrażającej

Źródło: opracowanie własne.